



Frans Lisztlaan 4 Heemstede

Vraagprijs:
€ 1.085.000,-- k.k.

Fonteinlaan 7, 2012 JG Haarlem,
Tel. 023-5319192 www.boonstra.nl -
info@boonstra.nl



TEAM

Tom Heijmeijer

Eric Jansen

Ruben Heijmeijer

Floris Kok

Susana Baticón

KANTOOR



Diensten



Verkoop



Aankoop



Taxaties



Beheer



Verhuur

Aanbiedingstekst:

Deze karakteristieke DERTIGER JAREN woning is gelegen in de GELIEFDE COMPONISTENBUURT grens SCHILDERSBUURT op loopafstand van winkels, scholen en diverse andere voorzieningen. Naast een ruime voortuin is er een heerlijke ca. 16 meter diepe achtertuin gesitueerd op het zuid/westen met een vrijstaande houten schuur en een achterom.

Dit FIJNE FAMILIEHUIS ligt in de mooie kindvriendelijke Componistenbuurt, aan de rand van Haarlem-Zuid. Om de hoek is de JAN VAN GOYENSTRAAT met diverse speciaalzaken en een supermarkt voor al uw DAGELIJKSE BOODSCHAPPEN. Bij Proeflokaal de Groene Druif kunt u gezellig borrelen en ook 2 uitstekende restaurants zijn in deze straat gelegen. Het BRUISENDE STADSHART VAN HAARLEM ligt in de directe nabijheid, waar nog meer leuke restaurants, cultuur en uitgaansgelegenheden te vinden zijn. Mocht je willen genieten van een dag strand of een mooie fietsroute door de duinen? In korte tijd ben je in de Amsterdamse Waterleidingduinen of op het Zandvoortse- of Bloemendaalse strand. Diverse basis- en middelbare scholen en sportfaciliteiten liggen in de buurt en de uitvalswegen zijn snel en goed bereikbaar.

Indeling:

Indeling:

Begane grond: entree, vestibule, hal met trapkast en toilet, ruime brede woonkamer met open haard en parketvloer, half open keuken, bijkeuken;
1e verdieping: overloop, voorslaapkamer met brede erker, achterslaapkamer met openslaande deuren naar een breed balkon, zijkamer, badkamer met ligbad, douche en wastafel;
2e verdieping: overloop, 3 slaapkamers, badkamer met douche en wastafel;
3e verdieping: bevloerde bergzolder met stahoogte bereikbaar via vlizotrap.

Algemeen:

- voor indeling en maatvoering zie plattegronden
- woonoppervlak ca. 208m² (NEN 2580 meetrapport aanwezig)
- energielabel D
- 6 slaapkamers, 2 badkamers;
- ideaal gezinshuis;
- mooie parketvloer op de begane grond;
- vele prachtige authentieke details aanwezig
- in de directe nabijheid van basisscholen, sportvelden, winkels, goed openbaar vervoer en uitvalsweg richting Amsterdam.

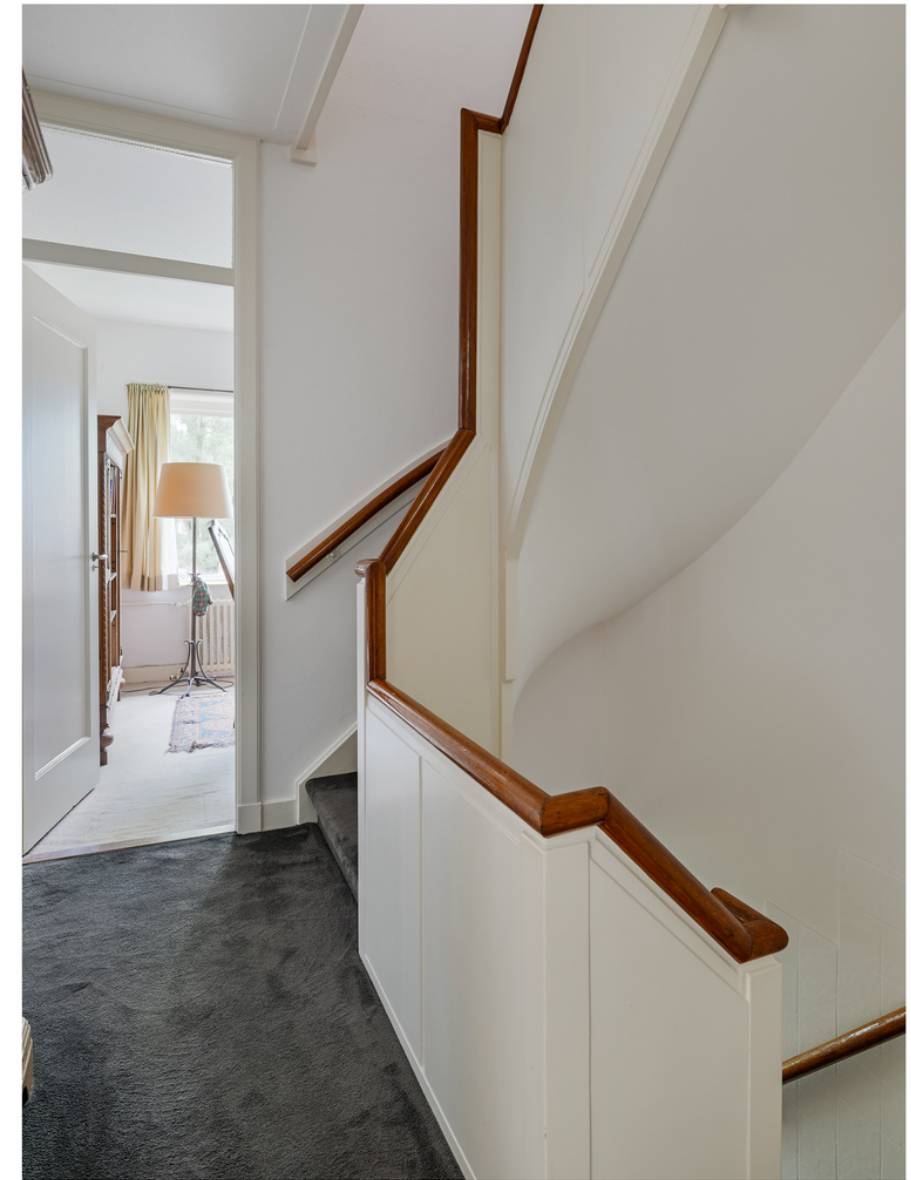
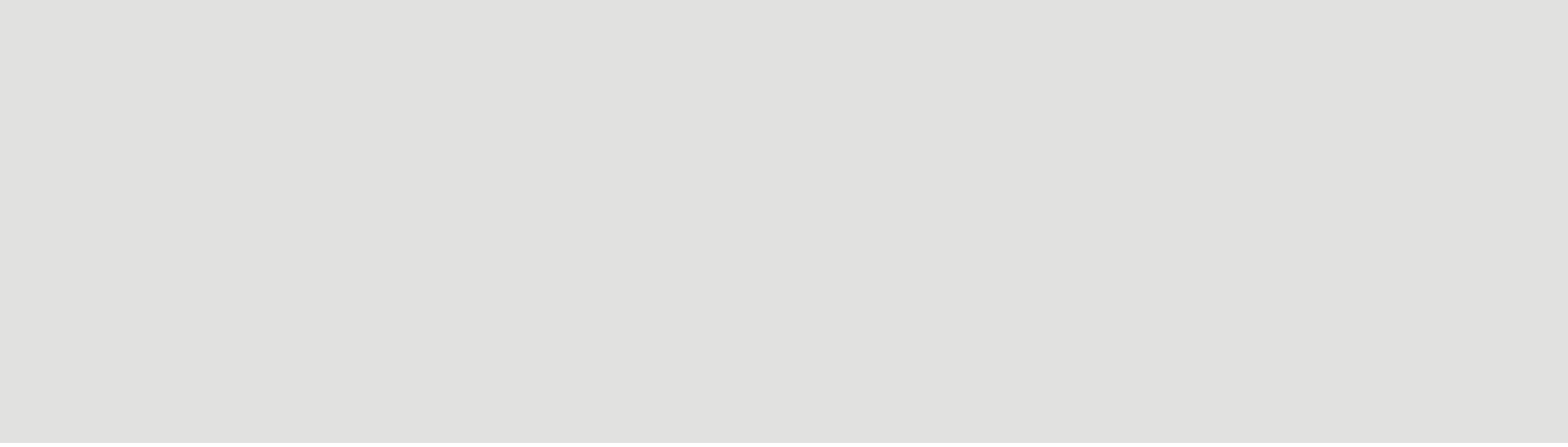
Aanvaarding in overleg.











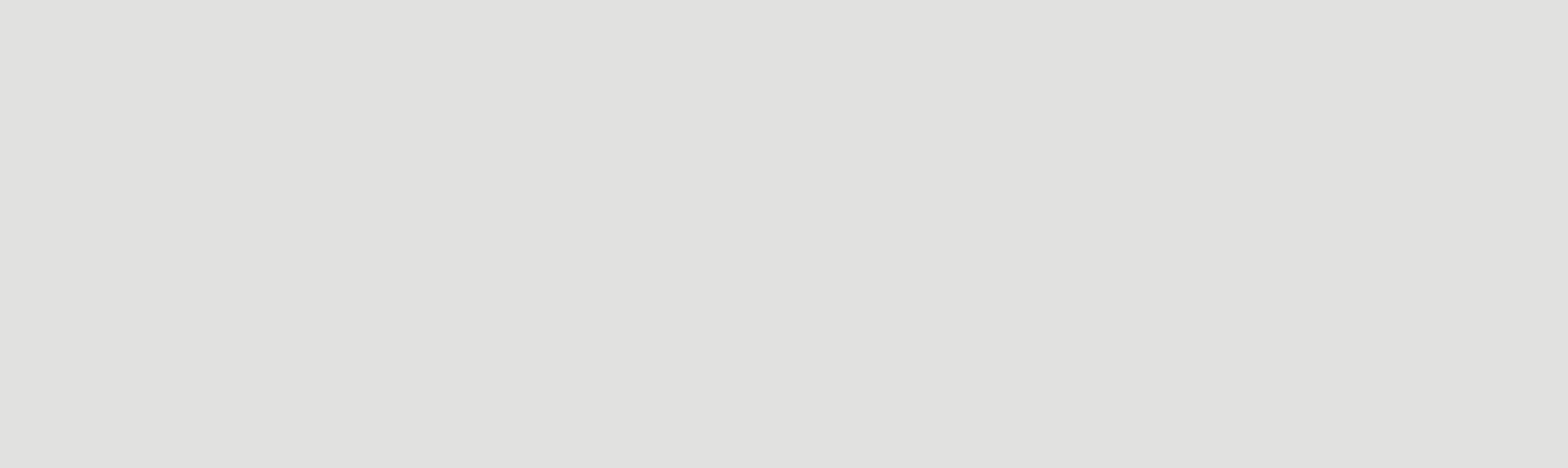


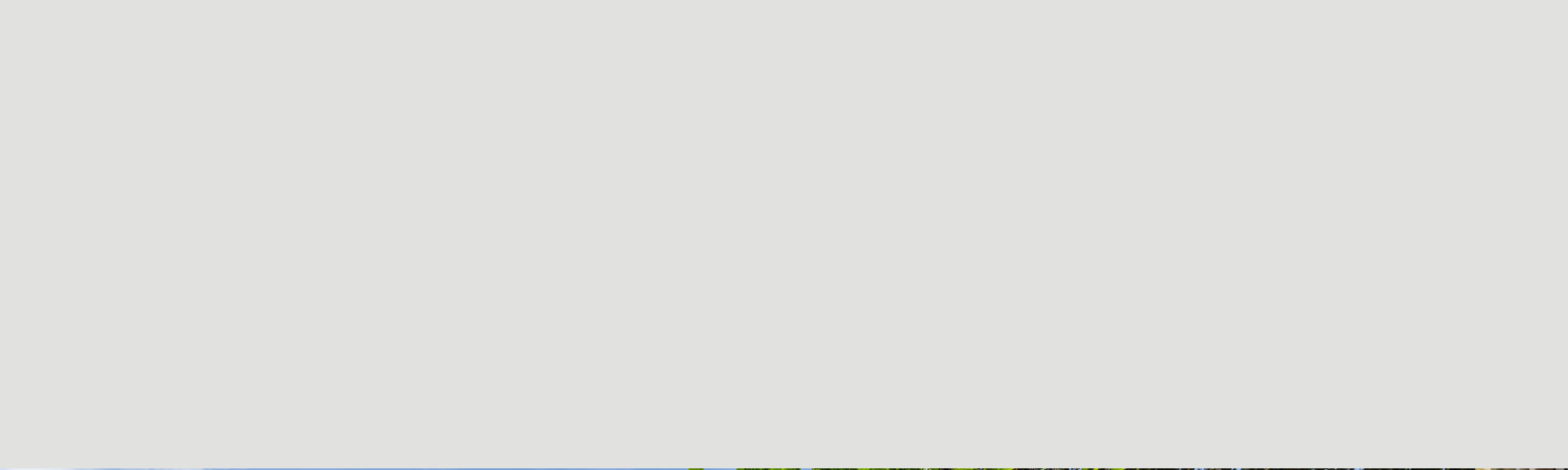
















INFORMATIE

Overdracht:

Vraagprijs:	€ 1.085.000,-- k.k.
Status:	Beschikbaar
Oplevering:	In overleg

Bouw:

Soort appartement:	Tussenwoning
Bouwjaar:	1939

Indeling:

Aantal kamers:	8
Aantal slaapkamers:	6

Oppervlakten en inhoud:

Wonen:	208 m2
Inhoud:	755 m3

Kadastrale gegevens:

Gemeente Heemstede, sectie A, nummer 7496,
groot 242m2

Algemeen:

- voor indeling en maatvoering zie plattegronden
- woonoppervlak ca. 208m2 (NEN 2580 meetrapport aanwezig)
- energielabel D
- 6 slaapkamers, 2 badkamers;
- ideaal gezinshuis;
- mooie parketvloer op de begane grond;
- vele prachtige authentieke details aanwezig
- in de directe nabijheid van basisscholen, sportvelden, winkels, goed openbaar vervoer en uitvalsweg richting Amsterdam.

Aanvaarding in overleg.

INFORMATIE

Algemene ouderdomsclausule:

Het verkochte is meer dan 80 jaar oud, hetgeen betekent dat de eisen die aan de bouwkwaliteit gesteld mogen worden, aanzienlijk lager kunnen liggen dan bij nieuwe woningen. In afwijking van artikel 7:17 lid 1 en 2 van het Burgerlijk Wetboek komt het geheel of ten dele ontbreken van een of meer eigenschappen van het verkochte voor normaal en bijzonder gebruik en het eventueel anderszins niet-beantwoorden van de zaak aan de overeenkomst voor rekening en risico van koper.

Asbestclausule:

In de onroerende zaak kunnen asbesthoudende stoffen aanwezig zijn. Bij eventuele verwijdering van asbesthoudende materialen dienen op grond van milieuwetgeving speciale maatregelen te worden genomen.

Koper verklaart ermee bekend te zijn en vrijwaart verkoper voor alle aansprakelijkheid die uit de aanwezigheid van enig asbest in de onroerende zaak kan voortvloeien.

Toelichtingsclausule NEN2580:

De meetinstructie is gebaseerd op de NEN2580. De meetinstructie is bedoeld om een meer eenduidige manier van meten toe te passen voor het geven van een indicatie van de gebruiksoppervlakte. De meetinstructie sluit verschillen in meetuitkomsten niet volledig uit, door bijvoorbeeld interpretatieverschillen, afrondingen of beperkingen bij het uitvoeren van de meting.

INFORMATIE

Voorbehoud:

Hoewel gestreefd is naar een zo nauwkeurig mogelijke inventarisatie van de beschikbare gegevens, moet er van uitgegaan worden dat het bovenstaande slechts indicatief is. De gegevens (bedragen, jaartallen, omschrijvingen etc.) zijn soms verkregen door mondelinge informatie, soms zijn ze vanuit het geheugen opgediept. De koper heeft zijn eigen onderzoeksplicht naar alle zaken die voor hem van belang zijn en kan zich nimmer beroepen op onbekendheid met feiten die hij zelf had kunnen waarnemen of die kenbaar waren uit de openbare registers. De makelaar kan u desgewenst verwijzen naar de betreffende instanties.

Verdere informatie:

Alle belangrijke documentatie is bij de makelaar tijdens kantoor uren ter inzage. In veel gevallen kunnen foto kopieën worden verkregen of kunnen de gegevens aan u verzonden of gemaild worden. Uiteraard kunt u bij de makelaar alle verdere informatie krijgen.

Deze informatie wordt aan meer personen verstrekt. Aan deze gegevens kunnen geen rechten worden ontleend. De aanbieding van dit object dient te worden gezien als een uitnodiging tot het doen van een bieding.

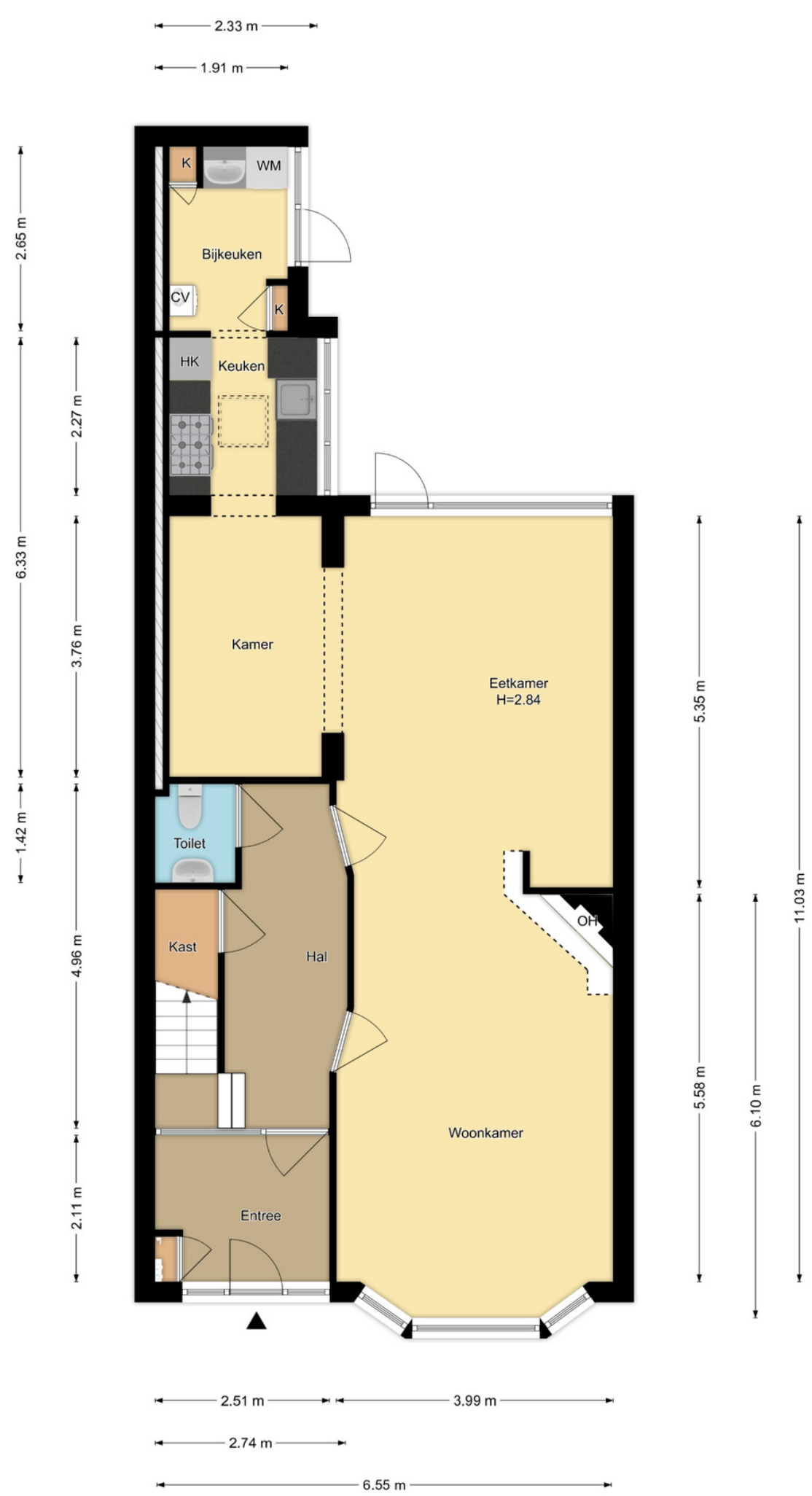
Koopakte:

Behoudens nadere afspraken gelden de standaardbepalingen, zoals deze voorkomen in de modelkoopakte die is opgesteld door de Nederlandse Vereniging van Makelaars NVM, de Consumentenbond en de Vereniging Eigen Huis.

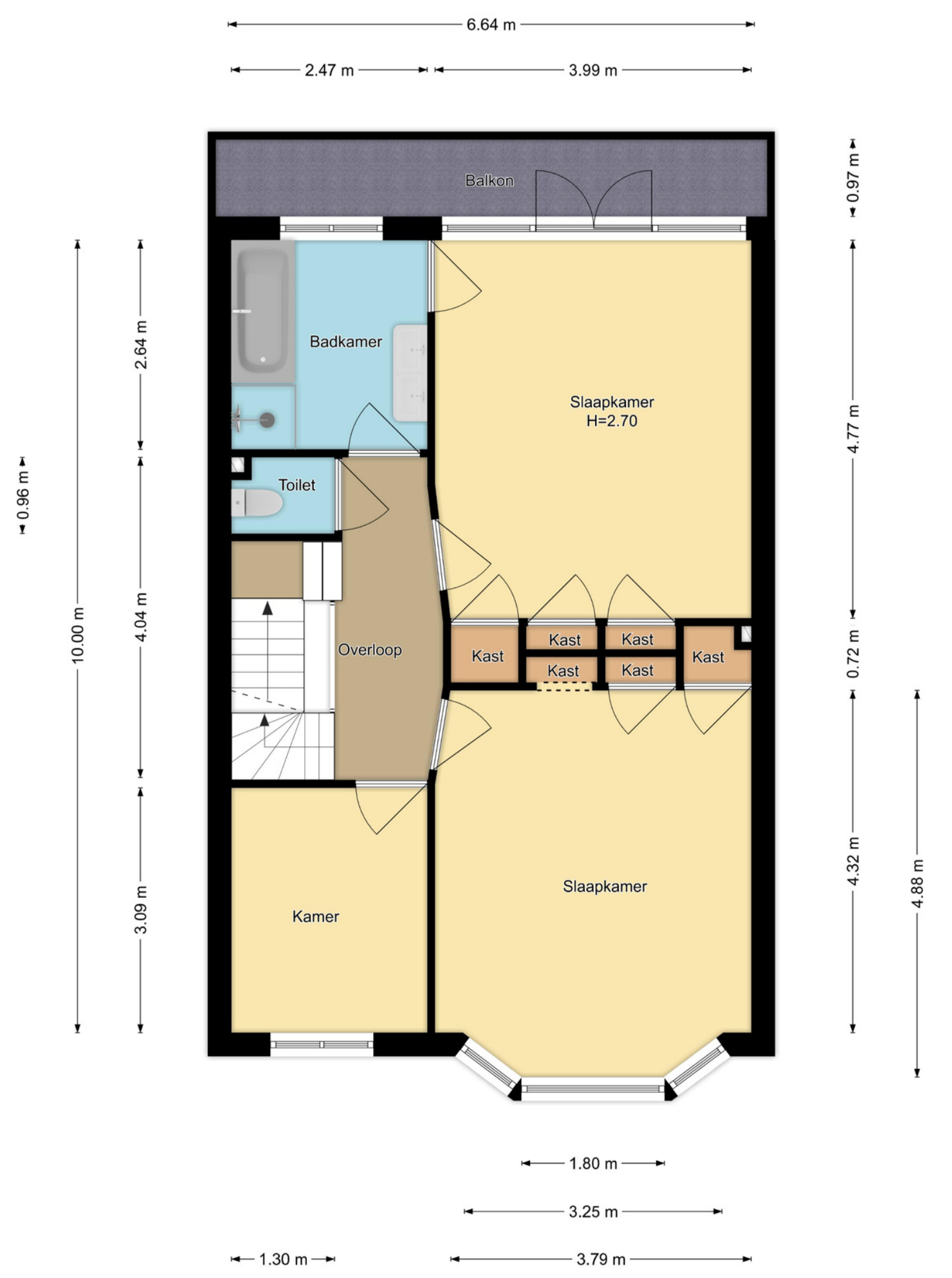
De waarborgsom (of bankgarantie) is gebruikelijk 10% van de koopsom en wordt voldaan aan de notaris.

Eventueel door de koper te maken voorbehouden (zoals voor het verkrijgen van woonvergunning, hypotheek, nationale hypotheekgarantie) worden alleen vermeld als deze in de onderhandelingen zijn afgesproken.

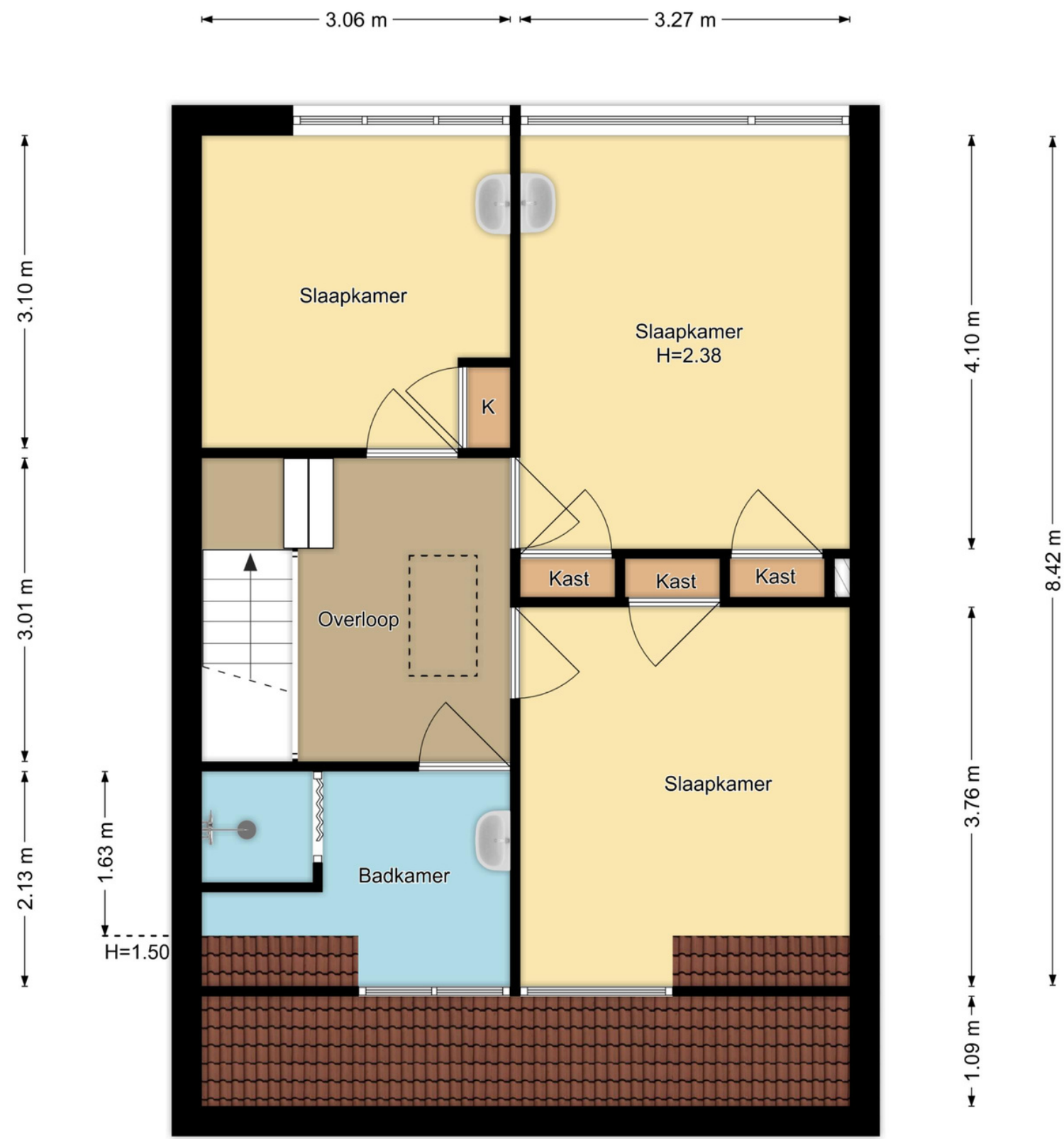
Voor zover hieronder aanvullende clausules zijn vermeld, worden deze opgenomen in de koopakte.



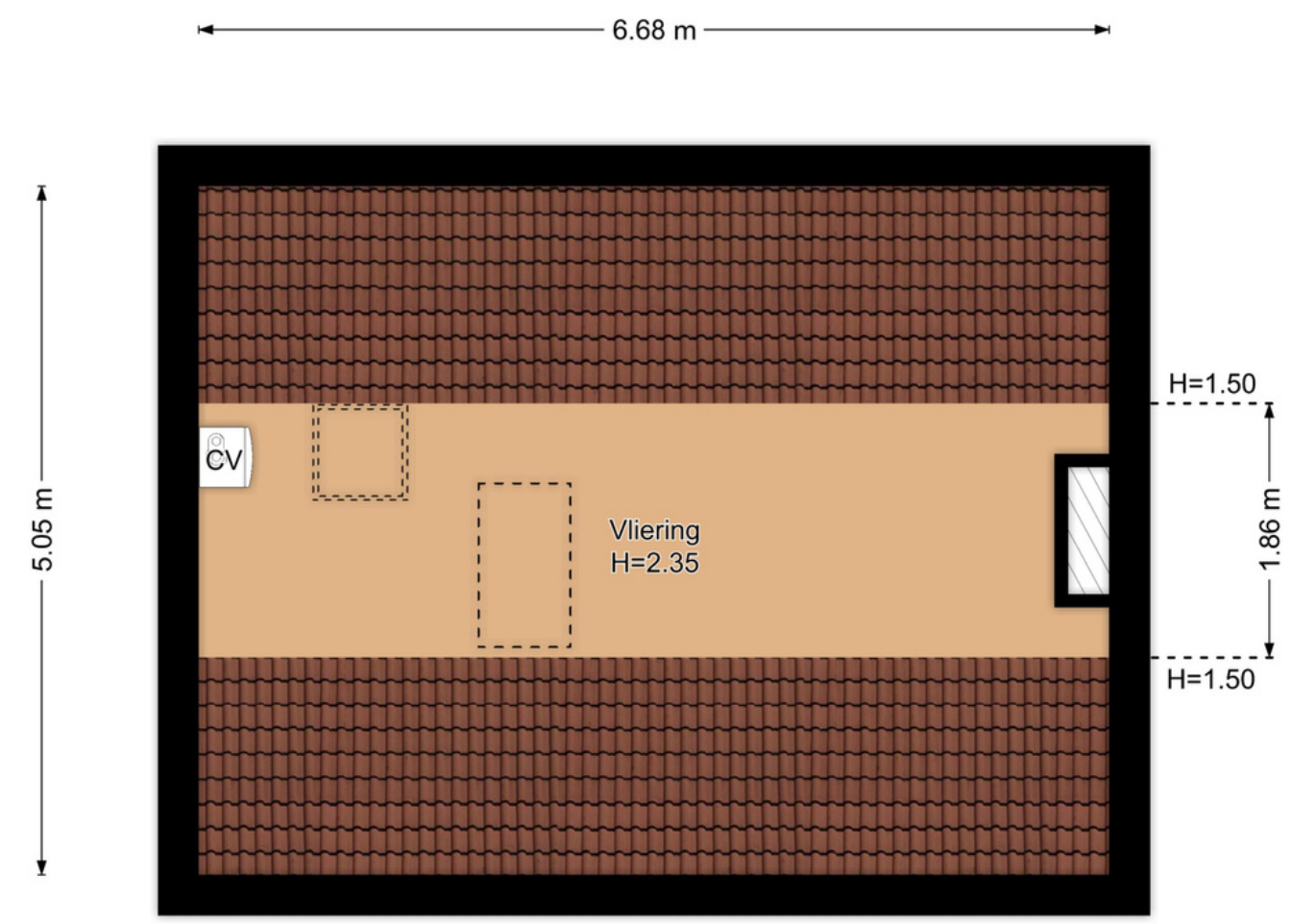
Begane Grond
Frans Lisztlaan 4, Heemstede
R.M. Vastgoedpresentatie | Aan deze plattegrond kunnen geen rechten worden ontleend



1e Verdieping
Frans Lisztlaan 4, Heemstede
R.M. Vastgoedpresentatie | Aan deze plattegrond kunnen geen rechten worden ontleend



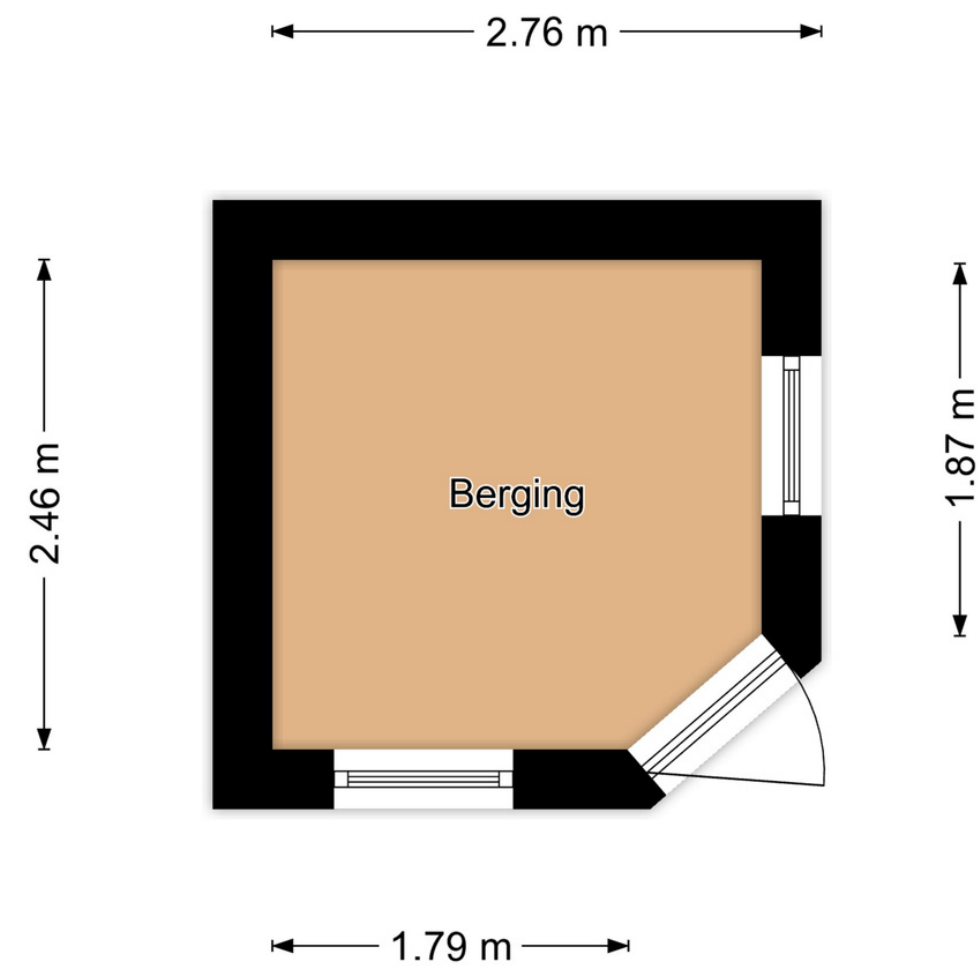
2e Verdieping
Frans Lisztlaan 4, Heemstede
R.M. Vastgoedpresentatie | Aan deze plattegrond kunnen geen rechten worden ontleend



3e Verdieping
Frans Lisztlaan 4, Heemstede
R.M. Vastgoedpresentatie | Aan deze plattegrond kunnen geen rechten worden ontleend



Situatie
Frans Lisztlaan 4, Heemstede
R.M. Vastgoedpresentatie. Aan deze plattegrond kunnen geen rechten worden ontleend



Berging
Frans Lisztlaan 4, Heemstede

R.M. Vastgoedpresentatie | Aan deze plattegrond kunnen geen rechten worden ontleend

Welkom onafhankelijk hypotheekadvies?



Kies voor de **Jazekerheden**
van De Hypotheker.

Meer informatie op hypotheker.nl

De 7 Jazekerheden van De Hypotheker.

Openingstijden:

Maandag, dinsdag
en donderdag: van
9:00 tot 21:00 uur. Op
woensdag en vrijdag
van 9:00 tot 17:00 uur.
Zaterdag van 10:00 tot
16:00 uur. Makkelijk
bereikbaar en voldoende
parkeergelegenheid.

Meer informatie vind je
op www.hypotheker.nl

1. Hypotheekadvies dat exact past

Een hypotheek moet precies bij je passen. Daarom willen we je eerst goed leren kennen. Zo kunnen we de hypotheek voor je vinden, die exact past bij je situatie, je toekomstverwachtingen en je financiële positie.

2. Volkomen onafhankelijk hypotheekadvies

Wij zijn volkomen onafhankelijk. Jij als klant staat centraal. We bemiddelen tussen onze klanten en bijna alle hypotheekverstrekkers in Nederland.

3. Duidelijk en transparant

Bij ons geen ingewikkelde taal of lastige documenten. Wij leggen alles heel duidelijk en begrijpelijk uit. Ook over onze inkomsten zijn we helder.

4. We zoeken jouw optimale hypotheek met de scherpste prijs

De Hypotheker is een grote marktpartij. Daarom kunnen wij bij de hypotheekverstrekkers scherpe prijzen en gunstige voorwaarden afspreken. Jouw hypotheek is nergens anders goedkoper.

5. We regelen alles voor je

Alles wat komt kijken bij het afsluiten van een hypotheek is bij ons in goede handen. We regelen alles voor je. Van de eerste taxatie en de bouwkundige keuring tot en met een zorgvuldige nazorg.

6. Maximale zekerheid

Bij ons ben je zeker van een deskundig advies. Je kunt er op rekenen dat je een hypotheek afsluit die het beste bij je past. Natuurlijk leggen we je alles haarfijn uit. Zo weet je precies welke risico's er eventueel zijn en hoe je die kunt opvangen.

7. We controleren jouw hypotheek voortdurend

Ook na het afsluiten van je hypotheek blijven we de vinger aan de pols houden. We houden de ontwikkelingen op de markt voor je in de gaten. Via je eigen pagina op "Mijn Hypotheker" houden we je op de hoogte.

De Hypotheker Haarlem: ook 's avonds en in het weekend!

Een eerste intakegesprek is op onze kosten. Tijdens dit gesprek leggen we onze complete dienstverlening zo duidelijk mogelijk uit. Want wij zijn meer dan hypotheek. Wat verwacht u van ons? Hoe eerder u de commitment met ons aangaat des te eerder proeft u van onze dienstverlening. En dat is prettig voor u als u vroeg of laat het hypotheekproces ingaat.

VIND ONS ONLINE



Facebook



Linkedin



Instagram



BOONSTRA  HEIJMEIJER

MAKELAARS EN TAXATEURS



Vragen?

Neem contact met
ons op!

023 531 9192

info@boonstra.nl

Volg ons:



Fonteinlaan 7, 2012 JG Haarlem,
Tel. 023-5319192 www.boonstra.nl -
info@boonstra.nl

